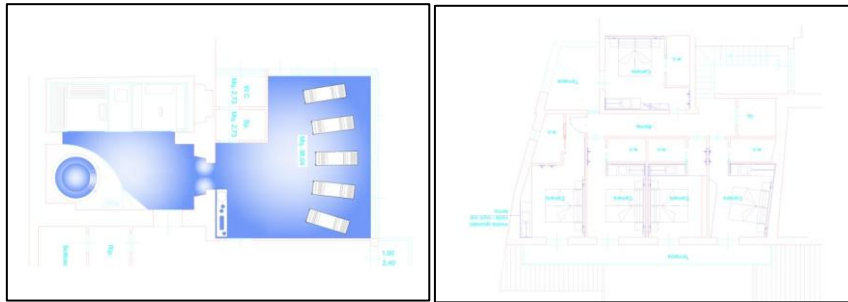


" VATLUNA RESORT "

La struttura ricettiva del Vatluna Resort si compone di vari ambienti con diverse destinazioni d'uso, su sviluppa su tre piani, rispettivamente: - 1/seminterrato; 0/ terra; +1/ primo piano collegati fra essi tramite un corpo scale centrale e uno adiacente l'ingresso.

La struttura gode di una vista panoramica e scorci sulla vallata che da Vetulonia scorge il mare e la campagna Grossetana; quindi il progetto di architettura degli interni è mirato ad enfatizzare il luogo, ponendo l'ospite del resort in uno spazio fatto da materiali naturali e in tema oltre che con l'ambiente circostante, con i colori del territorio.

Il piano -1/seminterrato si raggiunge tramite una scala che termina in un corridoio centrale. Questa area comune separa in due l'immobile e conduce al giardino esterno che diverrà area relax - solarium naturale dotato di piscina e area erbe officinali mediterranee per il ristorante mentre nella parte rimanente dell'immobile sono collocate cinque camere standard



Il piano terra sarà dedicato alla reception e al ristorante che nei suoi spazi di servizio annovera anche una terrazza esterna panoramica dedicata; in oltre nello stesso piano, è collocato un appartamento per la guardianeria del resort che probabilmente in un secondo tempo diventerà una junior suite a servizio dell'albergo.

al piano+1 tramite una porta dedicata, dalla reception, si accede al vano scale che conduce al piano superiore nel quale sono collocate altre cinque camere standard.





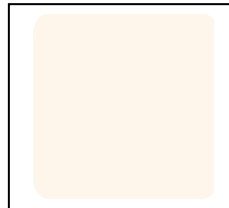
Data la collocazione particolare dell'immobile e i suoi affacci, per questa realizzazione si intende utilizzare materiali naturali e colori neutri; inoltre data la fattezza dell'immobile che è stato costruito negli anni settanta si rende necessaria l'adozione di tecniche minime di fono-assorbenza fra le camere, quindi nel progetto è stata adottata l'utilizzo di un materiale fono assorbente come il Celenit naturale, con il quale all'interno delle camere, sarà realizzata una parete continua tecnico/estetica che abbia anche produca oltre che un effetto insonorizzante anche un piacevole effetto visivo.

Descrizione dell'ambiente camera :

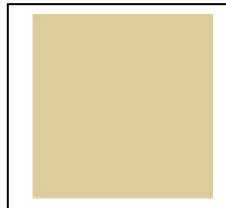
La camera sarà caratterizzata, nell'ingresso, da una porta laccata e pantografata con un tema che sarà probabilmente un decoro a quadroni regolari sovrapposti in uno di questi sarà inserito il numero e il nome della camera con una targhetta appositamente realizzata , la maniglia e la ferramenta necessaria al funzionamento della porta saranno cromate . Dalla porta di ingresso si accede alla camera e si incontra visivamente sia la porta del bagno che parte degli arredi, la vista prospettica cambierà in funzione dell'architettura della stanza e della collocazione della stessa; sia la porta dei servizi igienici che alcuni elementi degli arredi saranno laccati nello stesso colore per uniformità e continuità estetica d'insieme. " ral "



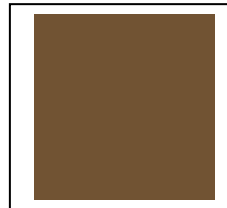
questo sono i possibili colori :



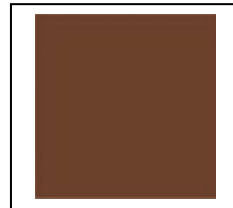
RAL 9001



RAL 1014



RAL 7008



RAL 8007

Il pavimento sarà realizzato in materiale plastico " PVC " riproducente il legno ECOCONTRACT MOD. 47507 dal quale saranno estrapolati i colori da utilizzare nell'intero ambiente.



tessuti da campionare



La camera sarà fortemente caratterizzata da una parete in Celenit in questa parete sarà incastonata una testata tecnica disegnata allo scopo di contenere tutta l'impiantistica della camera a servizio del letto; in oltre dato gli spazi ridotti degli ambienti, è stato progettato un sistema armadio multi servizio che assolvesse ai seguenti compiti:

- ✓ di porta valigie con vano per cuscini e doppie coperte 80x 50x45 cm
- ✓ appenderia, abiti sia lunghi che corti con retro-protezione in ecopelle ancorata su spalla e cappello
- ✓ cappello top laccato da un lato fissato in parete e dall'altro sulla spalla portante dim 60x180 x 4 sp. cm
- ✓ scrittoio con angolo cortesia con specchio 40 x 80 cm
- ✓ frigobar a vista con sportello vetrato e comando luce acceso spento- in alternativa il pannalo frontale sarà laccato come campione
- ✓ vano sotto ribalta per esposizione di materiale cortesia o pubblicitario 40 x40 x h - 6 cm
- ✓ rivestimento in ecopelle per area scrittura posta a chiusura del vano di cortesia sp. 3 cm
- ✓ elemento frontale " scatola 504E" per carica telefono e/o computer + presa lampada scrivania scrittura/lettura
- ✓ top scrittura dove sarà collocato l'elemento a ribalta di cortesia spessore cm 4 dim 96x55x4 cm a questo verrà riportato sotto una vano per finitura estetica e raggiungimento della profondità desiderata del servizio cortesia.
- ✓ pouf carrellato di seduta con cuscino in ecopelle e cassettera su ruote

è stata scelta la realizzazione in MDF laccato bi-colore opaco, la finitura sarà ripetuta anche in altri elementi di arredo al fine di conferire uniformità e una continuità estetica con tutto l'ambiente.

la dimensione dell'intero mobile è di cm 60x180x210. NB - in alcune camere gli armadi dovranno essere custom ed eccederanno tale misura ; vedi disegno allegato distributivo " allegato A "

- Il letto (170x195) sarà realizzato con una struttura lignea perimetrale rivestita in ecopelle, la rete a doghe sarà sorretta dalla strutture oltre che da un setto di testa e di piede in sostituzione delle gambe, questo sarà laccato in continuità estetica d'arredo .
- La testata del letto oltre ad essere un elemento decorativo svolge anche compiti di cavedio tecnico; in quanto, sarà realizzata di profondità (presumibilmente 10 cm) idonea a contenere tutte le derivazioni elettriche che sia sul lato destro che sinistro termineranno in scatole 504E sulle quali saranno collocati i frutti , rispettivamente ; di comando luce camera generale , di comando della lampada di lettura e una presa polivalente schuko di riserva e servizio.
- la testata sarà completa i luci di lettura direzionali pre-cablate
- in oltre sulla testata sarà inserita una stringa in led perimetrale per la diffusione di luce radente sulla parete in celenit ; questa fonte luminosa sarà schermata da una contro-cornice perimetrale in legno laccato che definirà il perimetro della testata e indirizzerà la luce " vedi disegno " la dimensione di tale cornice avrà uno spessore di cm 2,00 una larghezza della cornice dei cm 20 ,00 una lunghezza longitudinale di cm 2.70 e un'altezza di cm 1.30 .

NB. il vano della testata sarà inserito nel pannello in celenit e sarà ancorato direttamente a muro .

Accessori camera :

1. il letto sarà corredato di due comodini bicolore , nei quali troveranno collocazione tre cassetto cu. di h max. 12 cm ; il perimetro sarà più chiaro del frontale dei cassetti che sarà invece più scuro entrambi laccati opachi del colore convenuto
2. nell'ingresso saranno collocati due specchi verticali montati su pannelli laccati e sovrastati da un appendi abiti , l'ubicazione di questi servizi e definita in pianta, le dimensioni di ciascun elemento saranno di cm 40 x1.80x 2 , specchio compreso
3. in alcune camere è stata inserita a completamento una boiserie attrezzata con cassettoni di servizio, il top superiore di chiusura servirà per collocare la tv mentre e gli elementi di cortesia lo sviluppo complessivo delle boiserie varia da camera a camera per tanto viene sottoposto un prezzo al ml. in altezza 120 cm nel quale spazio si collocano due vani a ribalta porta scarpe, inferiori e due vani porta intimo nei vani superiori .
4. n° 2 pouf come terzo letto aggiunto in due sole camere , questi avranno una tessuto di copertura identico a quello del sacco/ piumino per il letto
5. sacco porta-piumino per ogni camera è stato considerato un sacco porta piumino realizzato appositamente questo consente di inserire piumini di vario spessore e peso a seconda della stagione di utilizzo senza modificare l'aspetto globale della camera.
6. battiscopa personalizzato , altezza 15 spessore 1,5 parte superiore a becco di civetta . questo battiscopa realizzato in mdf sarà laccato nel colore R. A .L. campionato e concordato con il committente.
7. lampada da tavolo



designer maurizio ambrosi



studio in via dei Rigattieri – 58043 Castiglione della Pescaia, GR
tel. **39 0564934510 fax **39 05641724404
www.maurizioambrosi.it - maurizioambrosi@maurizioambrosi.it
CF. MBR MRZ 61D08 A315F PI. 00968610535